

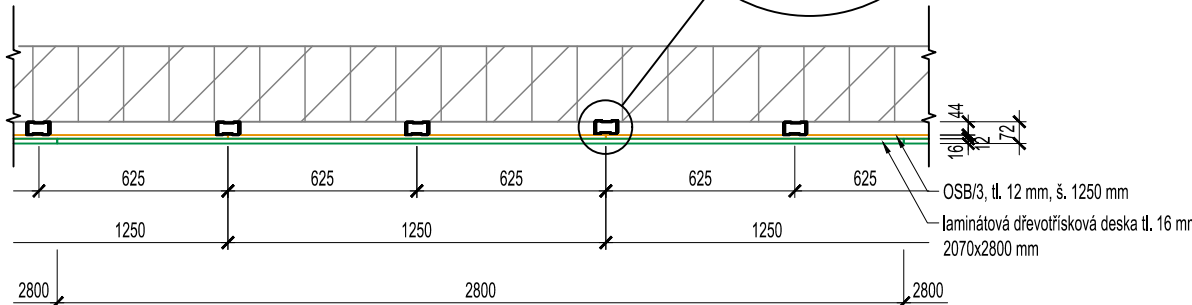
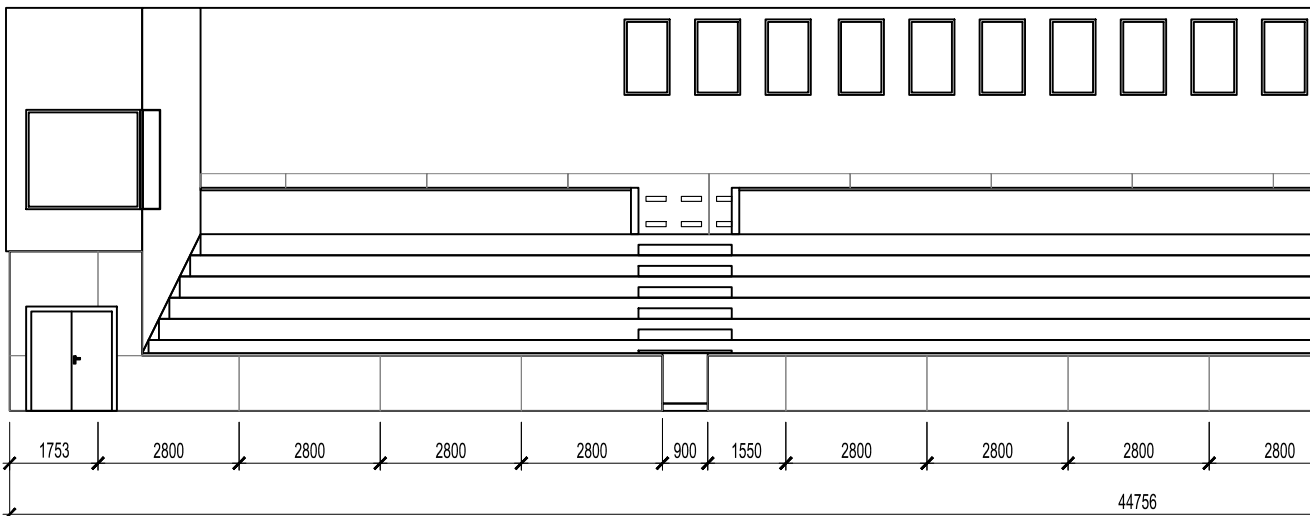


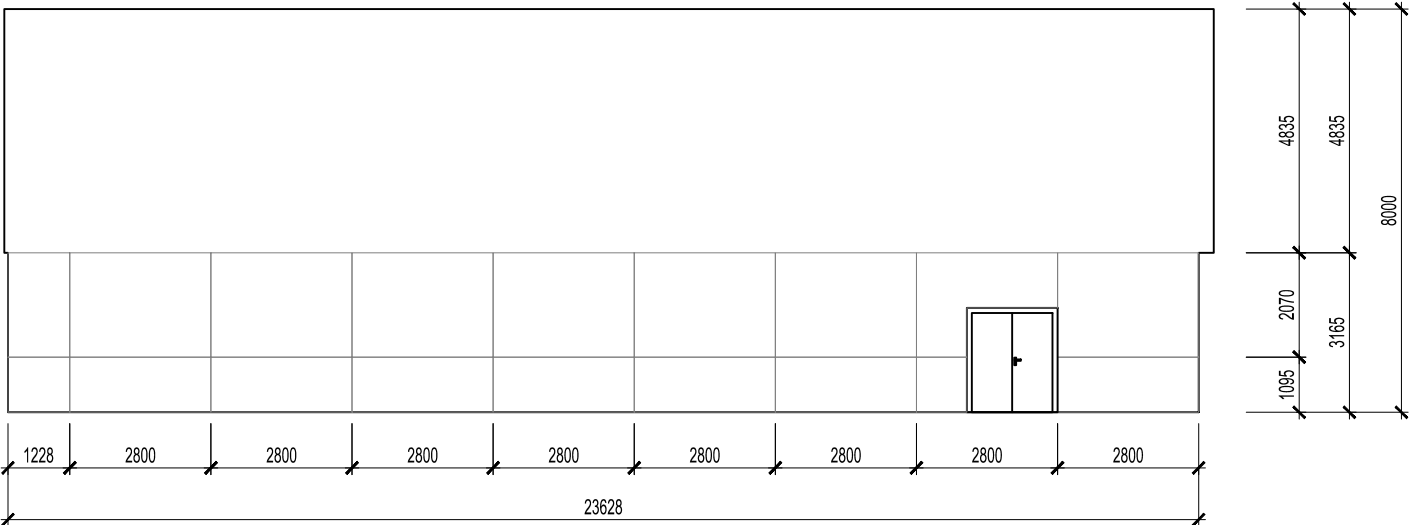
# PŘÍSTAVBA A REKONSTRUKCE SPORTOVNÍ HALY CHRUDIM, I. ETAPA

Tyršovo náměstí č.p. 249 a 12, Chrudim II; k.ú. Chrudim p.č. st. 990, st. 1095 a 515/2

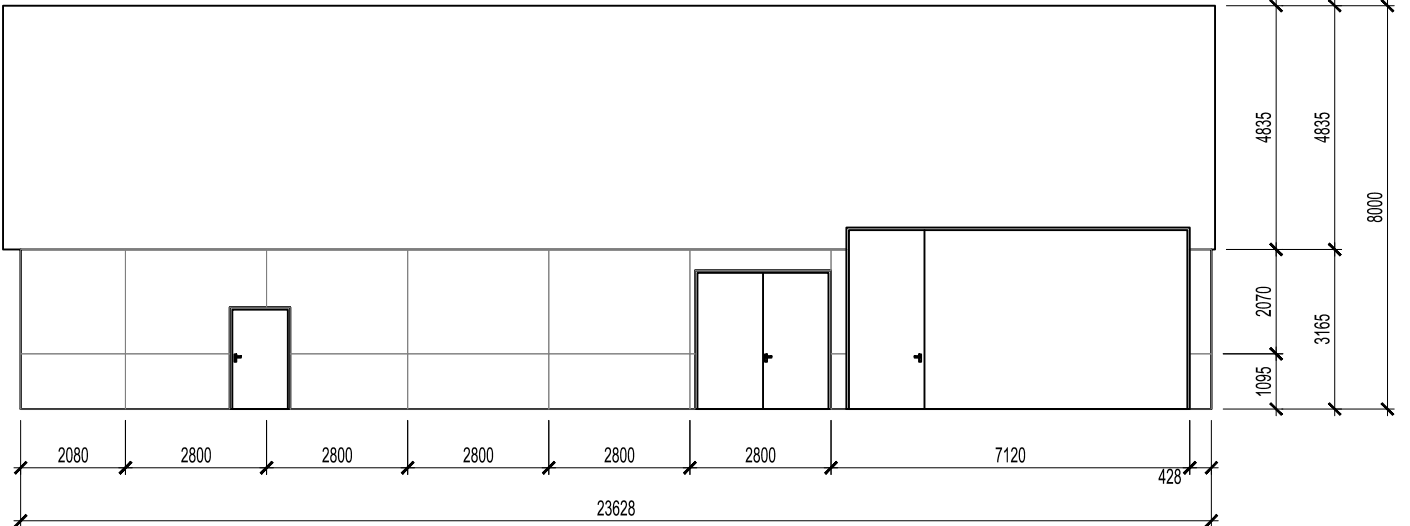
SPEC. OBJEDNATEL	Investor:				Č.paré
	Město Chrudim, Resselovo náměstí 77, Chrudim 537 01				
SPEC. OBJEDNATEL	Objednatel:				Č.paré
	Město Chrudim, Resselovo náměstí 77, Chrudim 537 01				
GENERALNÍ PROJEKTANT		Zodpovědný projektant	Hlavní inženýr projektu	Kreslil	Autorizováno
		Ing. Otakar VAŠÁK <small>PODPIS</small>	Ing. Otakar VAŠÁK <small>PODPIS</small>	Ing. Otakar VAŠÁK <small>PODPIS</small>	
PROJEKCE CZ S.R.O., Tovární 290, Chrudim 537 01 tel.:+420 469 622 833,					
PROJEKTANT ČÁSTI		Zodpovědný projektant	Vypracoval	Kreslil	Autorizováno
		Ing. Otakar VAŠÁK <small>PODPIS</small>	Ing. Otakar VAŠÁK <small>PODPIS</small>	Ing. Otakar VAŠÁK <small>PODPIS</small>	
PROJEKCE CZ S.R.O., Tovární 290, Chrudim 537 01 tel.:+420 469 622 833,					
IDENTIFIKACE PROJEKTU	stupeň dokumentace:	profesní část:	datum expedice:	datum editace:	měřítko:
	DPS	D.1.1	03/2022	03/2022	
zakázka:		název výkresu:			číslo výkresu:
62018		Výkaz truhlářských a tesarských výrobků			D.1.1.30

VÝKAZ TRUHLÁŘSKÝCH VÝROBKŮ					1	
OZN	POPIS	SCHÉMA	KUSOVNÍK			
			1.NP	2.NP	střecha	CELKEM
T01	<p>Dřevěný obklad sportovní haly</p> <ul style="list-style-type: none"><li>- obklad stěny haly</li><li>- výška 3165 mm</li><li>- rošt z pozinkovaných profilů 2x UW75 po 625 mm</li><li>- základací a ukončovací profil UW75</li><li>- spodní vrstva obkladu:<ul style="list-style-type: none"><li>- OSB/3 deska tl. 12 mm, šířka 1250 mm</li><li>- kotveno na osu UW profilů</li></ul></li><li>- pohledová vrstva:<ul style="list-style-type: none"><li>- laminovaná dřevotřísková deska tl. 16 mm</li><li>- formát 2800x2070 mm</li><li>- třída reakce na oheň B-s1-d0</li><li>- kotveno k podkladní OSB desce</li><li>- barva dle výběru investora</li></ul></li><li>- ukončení:<ul style="list-style-type: none"><li>- laminovaná dřevotřísková deska tl. 16 mm, šířka 72 mm</li><li>- kotvit k ukončovacímu UW profilu</li></ul></li><li>- spáry budou kryty hliníkovým profilem tvaru T</li><li>- včetně kotevního materiálu</li><li>- ostění dveří také obloženo obkladem</li><li>- obložení parapetu šířky 195 mm</li></ul> <p>PŮDORYS OBKLADU</p> 	1	-	-	1 ks	
T01a						
						

T01b



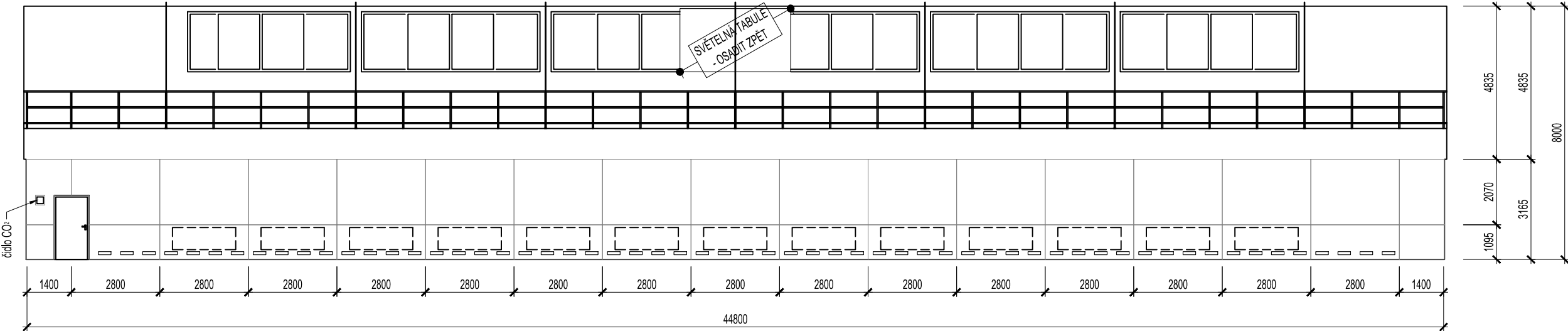
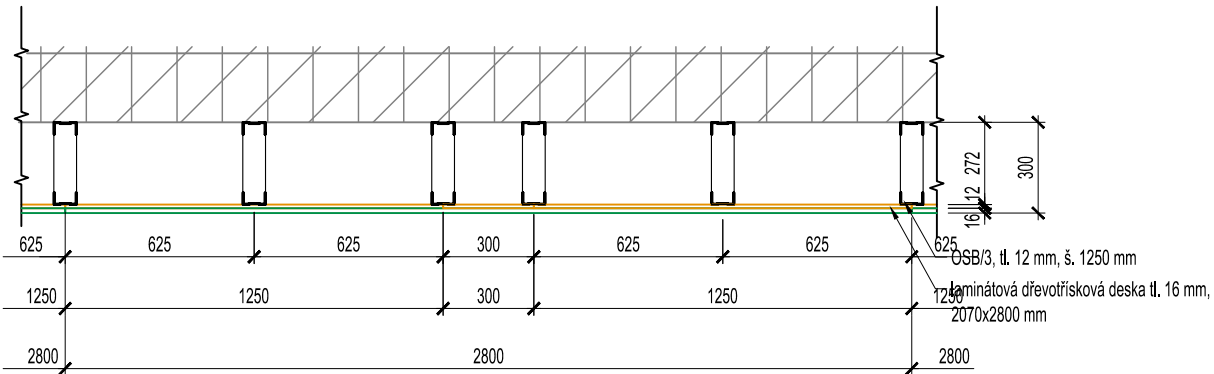
T01c



POZNÁMKA: PŘESNÝ ROZMĚR NUTNO OVĚŘIT NA STAVBĚ. ČLENĚNÍ VÝROBKŮ VIZ SCHÉMA. UVEDENÉ ROZMĚRY JSOU BEZ PROŘEZŮ A REZERV NA SPOJE.

VÝKAZ TRUHLÁŘSKÝCH VÝROBKŮ					2	
OZN	POPIS	SCHÉMA	KUSOVNÍK			
			1.NP	2.NP	střecha	CELKEM
T02	<p>Předsazený dřevěný obklad sportovní haly</p> <ul style="list-style-type: none"><li>- obklad stěny haly</li><li>- výška 3165 mm</li><li>- rošt z pozinkovaných profilů CW100 po 625 mm</li><li>- základací a ukončovací profil UW100</li><li>- spodní vrstva obkladu:<ul style="list-style-type: none"><li>- OSB/3 deska tl. 12 mm, šířka 1250 mm</li><li>- kotveno na osu UW profilů</li></ul></li><li>- pohledová vrstva:<ul style="list-style-type: none"><li>- laminovaná dřevotřísková deska tl. 16 mm</li><li>- formát 2800x2070 mm</li><li>- třída reakce na oheň B-s1-d0</li><li>- kotveno k podkladní OSB desce</li><li>- barva dle výběru investora</li></ul></li><li>- ukončení:<ul style="list-style-type: none"><li>- nad otopnými tělesy děrovaný plech Rv 5-8 s kruhovými otvory<ul style="list-style-type: none"><li>- rš = 370 mm</li><li>- s povrchovou úpravou z výroby</li></ul></li><li>- kotvit k ukončovacímu UW profilu</li></ul></li><li>- spáry budou kryty hliníkovým profilem tvaru T</li><li>- včetně kotevního materiálu</li><li>- ostění dveří také obloženo obkladem</li></ul> <p>- demontovatelný díl před otopnými tělesy 13 ks</p> <p>- panel 2800x1000 mm z laminované dřevotřískové desky (třída reakce na oheň B-s1-d0) podložený OSB/3 deskou tl. 12 mm stejné výšky</p> <p>- opracovat hranu ve vyříznutém otvoru v dřevotřískové desce</p> <p>- otvory pro mřížky 400 x 100 mm</p> <p>- mřížka z ohýbaného děrovaného plechu Rv 5-8, kotveno ze spodní strany k dřevotřískové desce 59 ks 400 x 100 mm, spodní hrana 150 mm</p> <p>- demontovatelný panel kotvit k UW profilům, v případě servisu otopného tělesa demontovat i svislé UW profily délky 1095 mm</p> <p>- elektrické zásuvky budou osazeny v rovině obkladu</p>	1	-	-	1 ks	

PŮDORYS OBKLADU



POZNÁMKA: PŘESNÝ ROZMĚR NUTNO OVĚŘIT NA STAVBĚ. ČLENĚNÍ VÝROBKŮ VIZ SCHÉMA. UVEDENÉ ROZMĚRY JSOU BEZ PROŘEZŮ A REZERV NA SPOJE.

# VÝKAZ TRUHLÁŘSKÝCH VÝROBKŮ

3

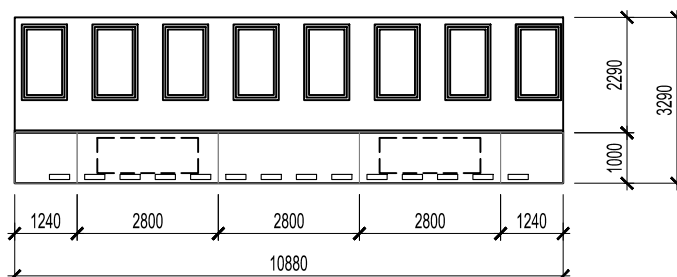
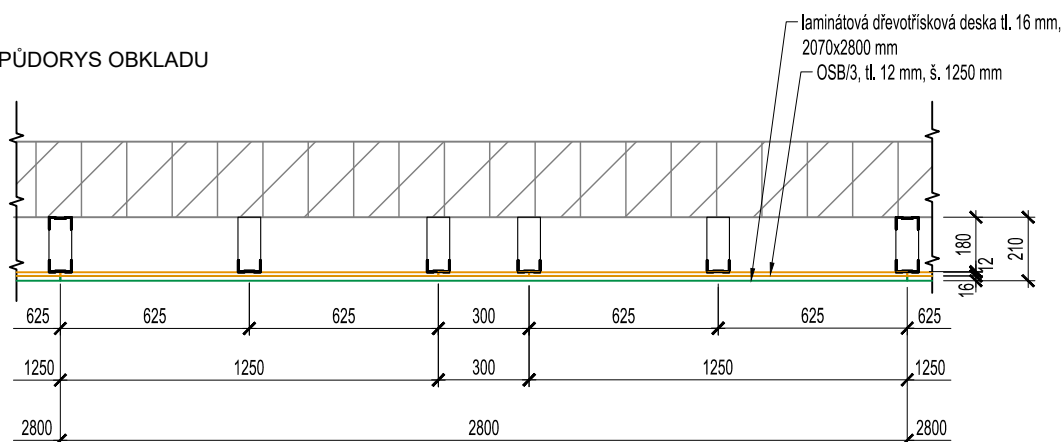
OZN	POPIS	SCHÉMA	KUSOVNÍK			
			1.NP	2.NP	střecha	CELKEM
T03	<p>Dřevěný obklad nové sportovní haly</p> <ul style="list-style-type: none"><li>- obklad stěny haly</li><li>- výška 3000 mm</li><li>- rošt z pozinkovaných profilů 2x UW75 po 625 mm</li><li>- základací a ukončovací profil UW75</li><li>- spodní vrstva obkladu:<ul style="list-style-type: none"><li>- OSB/3 deska tl. 12 mm, šířka 1250 mm</li><li>- kotveno na osu UW profilů</li></ul></li><li>- pohledová vrstva:<ul style="list-style-type: none"><li>- laminovaná dřevotřísková deska tl. 16 mm</li><li>- formát 2800x2070 mm</li><li>- třída reakce na oheň B-s1-d0</li><li>- kotveno k podkladní OSB desce</li><li>- barva dle výběru investora</li></ul></li><li>- ukončení:<ul style="list-style-type: none"><li>- laminovaná dřevotřísková deska tl. 16 mm, šířka 72 mm</li><li>- kotvit k ukončovacímu UW profilu</li></ul></li><li>- spáry budou kryty hliníkovým profilem tvaru T</li><li>- včetně kotevního materiálu</li><li>- ostění dveří také obloženo obkladem</li><li>- elektrické zásuvky budou osazeny v rovině obkladu</li></ul>	<p><b>PŮDORYS OBKLADU</b></p> <p>laminátová dřevotřísková deska tl. 16 mm, 2070x2800 mm</p> <p>OSB/3, tl. 12 mm, š. 1250 mm</p> <p>16 44 12 72</p> <p>625 625 625 625 625</p> <p>1250 1250 1250</p> <p>2800 2800 2800</p>	1	-	-	1 ks
T03a		<p>3000 1000 1000 1000</p> <p>2394 2800 2800 2800 2394</p> <p>13188</p>				
T03b		<p>3000 1000 1000 1000</p> <p>2800 2800 2800 2800 1988</p> <p>13188</p>				
T03c		<p>3000 1000 1000 1000</p> <p>2800 2800 2800 2800 2800 2800 2800 1960</p> <p>21560</p>				

POZNÁMKA: PŘESNÝ ROZMĚR NUTNO OVĚŘIT NA STAVBĚ. ČLENĚNÍ VÝROBKŮ VIZ SCHÉMA. UVEDENÉ ROZMĚRY JSOU BEZ PROŘEZŮ A REZERV NA SPOJE.

# VÝKAZ TRUHLÁŘSKÝCH VÝROBKŮ

OZN	POPIS	SCHÉMA	KUSOVNÍK			
			1.NP	2.NP	střecha	CELKEM
T04	<p>Předsazený dřevěný obklad v gymnastickém sále</p> <ul style="list-style-type: none"> <li>- obklad stěny haly</li> <li>- výška 1000 mm</li> <li>- rošt z pozinkovaných profilů CW 75 po 625 mm</li> <li>- základací a ukončovací profil UW 75</li> <li>- spodní vrstva obkladu: <ul style="list-style-type: none"> <li>- OSB/3 deska tl. 12 mm, šířka 1250 mm</li> <li>- kotveno na osu UW profilů</li> </ul> </li> <li>- pohledová vrstva: <ul style="list-style-type: none"> <li>- laminovaná dřevotřísková deska tl. 16 mm</li> <li>- formát 2800x2070 mm</li> <li>- třída reakce na oheň B-s1-d0</li> <li>- kotveno k podkladní OSB desce</li> <li>- barva dle výběru investora</li> </ul> </li> <li>- ukončení: <ul style="list-style-type: none"> <li>- nad otopnými tělesy děrovaný plech Rv 5-8 s kruhovými otvory <ul style="list-style-type: none"> <li>- rš = 230 mm</li> <li>- s povrchovou úpravou z výroby</li> </ul> </li> <li>- kotvit k ukončovacímu UW profilu, v místech hlavic otopných těles bude odnímatelný díl délky min 200 mm</li> </ul> </li> <li>- spáry budou kryty hliníkovým profilem tvaru T</li> <li>- včetně kotevního materiálu</li> <li>- demontovatelný díl před otopnými tělesy 2 ks</li> <li>- panel 2800x1000 mm z laminované dřevotřískové desky (třída reakce na oheň B-s1-d0)</li> </ul> <p>podložený OSB/3 deskou tl. 12 mm stejné výšky</p> <ul style="list-style-type: none"> <li>- opracovat hranu ve vyříznutém otvoru v dřevotřískové desce</li> <li>- otvory pro mřížky 400 x 100 mm</li> <li>- mřížka z ohýbaného děrovaného plechu Rv 5-8, kotveno ze spodní strany k dřevotřískové desce 14 ks 400 x 100 mm, spodní hrana 80 mm</li> <li>- demontovatelný panel kotvit k UW profilům, v případě servisu otopného tělesa demontovat i svislé UW profily délky 1000 mm</li> <li>- elektrické zásuvky budou osazeny v rovině obkladu</li> </ul>					1 ks

PŮDORYS OBKLADU



**POZNÁMKA:** PŘESNÝ ROZMĚR NUTNO OVĚŘIT NA STAVBĚ. ČLENĚNÍ VÝROBKŮ VIZ SCHÉMA. UVEDENÉ ROZMĚRY JSOU BEZ PROŘEZŮ A REZERV NA SPOJE.

VÝKAZ TRUHLÁŘSKÝCH VÝROBKŮ

5

OZN	POPIS	SCHÉMA	KUSOVNÍK			
			1.NP	2.NP	střecha	CELKEM
T05	<p>Předsazený dřevěný obklad v zrcadlovém sálu</p> <ul style="list-style-type: none"><li>- obklad stěny haly</li><li>- výška 1000 mm</li><li>- rošt z pozinkovaných profilů 2x UW75 po 625 mm</li><li>- základací a ukončovací profil UW75</li><li>- spodní vrstva obkladu:<ul style="list-style-type: none"><li>- OSB/3 deska tl. 12 mm, šířka 1250 mm</li><li>- kotveno na osu UW profilů</li></ul></li><li>- pohledová vrstva:<ul style="list-style-type: none"><li>- laminovaná dřevotřísková deska tl. 16 mm</li><li>- formát 2800x2070 mm</li><li>- třída reakce na oheň B-s1-d0</li><li>- kotveno k podkladní OSB desce</li><li>- barva dle výběru investora</li></ul></li><li>- ukončení:<ul style="list-style-type: none"><li>- děrovaný plech Rv 5-8 s kruhovými otvory</li><li>- rš = 230 mm</li><li>- s povrchovou úpravou z výroby</li><li>- kotvit k ukončovacímu UW profilu, v místech hlavice otopných těles bude odnímatelný díl délky min 200 mm</li></ul></li><li>- spáry budou kryty hliníkovým profilem tvaru T</li><li>- včetně kotevního materiálu</li></ul> <p>- demontovatelný díl před otopnými tělesy 3 ks</p> <p>- panel 2800x1000 mm z laminované dřevotřískové desky (třída reakce na oheň B-s1-d0) podložený OSB/3 deskou tl. 12 mm stejné výšky</p> <p>- opracovat hranu ve vyříznutém otvoru v dřevotřískové desce</p> <p>- otvory pro mřížky 400 x 100 mm</p> <p>- mřížka z ohýbaného děrovaného plechu Rv 5-8, kotveno ze spodní strany k dřevotřískové desce 18 ks 400 x 100 mm, spodní hrana 80 mm</p> <p>- demontovatelný panel kotvit k UW profilům, v případě servisu otopného tělesa demontovat i svislé UW profily délky 1000 mm</p> <li>- elektrické zásuvky budou osazeny v rovině obkladu</li>	1	-	-	1 ks	

PŮDORYS OBKLADU

POZNÁMKA: PŘESNÝ ROZMĚR NUTNO OVĚŘIT NA STAVBĚ. ČLENĚNÍ VÝROBKŮ VIZ SCHÉMA. UVEDENÉ ROZMĚRY JSOU BEZ PROŘEZŮ A REZERV NA SPOJE.

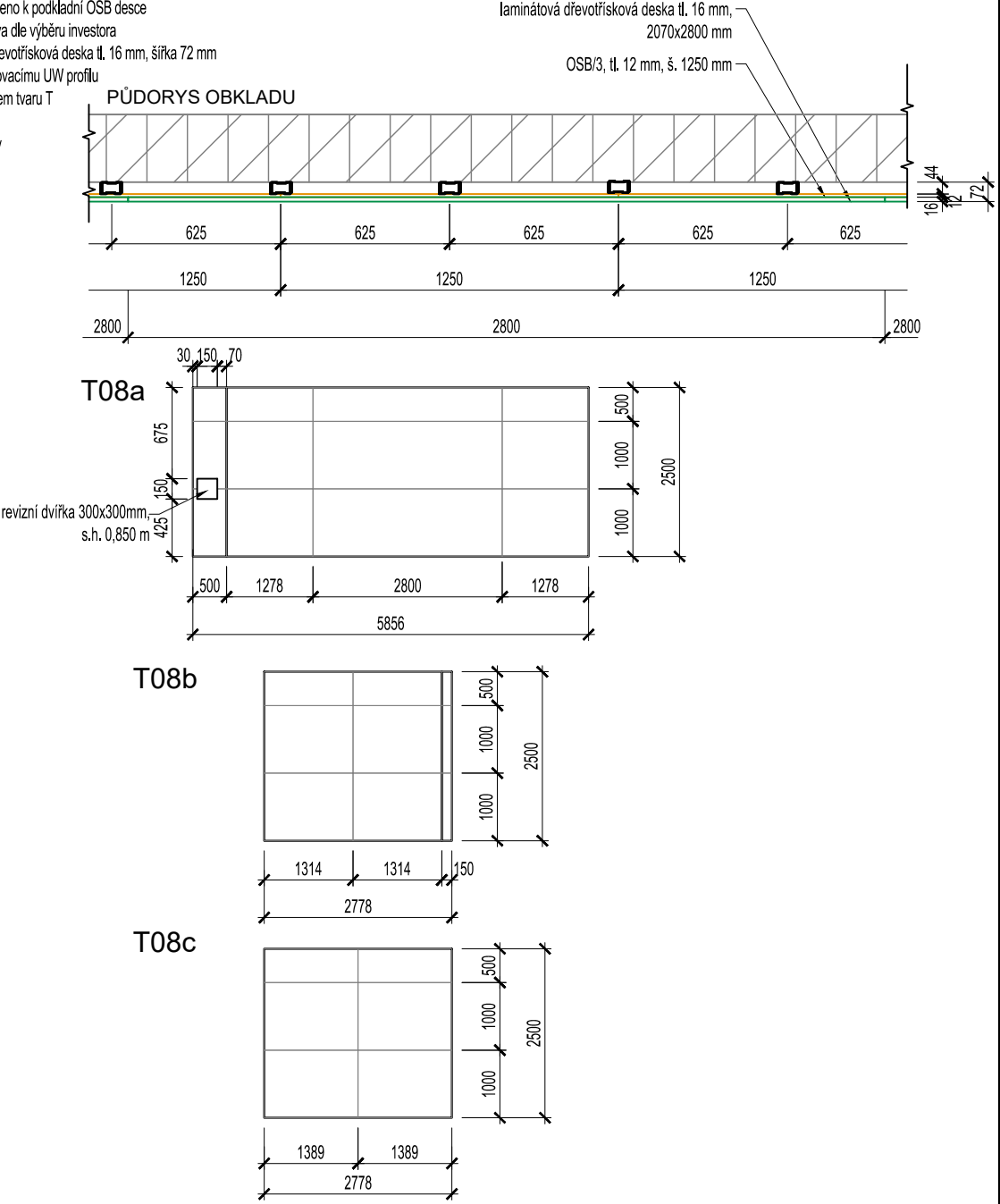
VÝKAZ TRUHLÁŘSKÝCH VÝROBKŮ				6												
OZN	POPIS	SCHÉMA	KUSOVNÍK													
			1.NP	2.NP	střecha	CELKEM										
T06	<p>Předsazený dřevěný obklad na tribuně</p> <ul style="list-style-type: none"><li>- obklad stěny haly</li><li>- výška 1200 mm</li><li>- rošt z pozinkovaných profilů CW 75 po 625 mm</li><li>- základací a ukončovací profil UW 75</li><li>- spodní vrstva obkladu:<ul style="list-style-type: none"><li>- OSB/3 deska tl. 12 mm, šířka 1250 mm</li><li>- kotveno na osu UW profilů</li></ul></li><li>- pohledová vrstva:<ul style="list-style-type: none"><li>- laminovaná dřevotřísková deska tl. 16 mm</li><li>- formát 2800x2070 mm</li><li>- třída reakce na oheň B-s1-d0</li><li>- kotveno k podkladní OSB desce</li><li>- barva dle výběru investora</li></ul></li><li>- ukončení:<ul style="list-style-type: none"><li>- nad otopnými tělesy děrovaný plech Rv 5-8 s kruhovými otvory</li><li>- rš = 230 mm</li><li>- s povrchovou úpravou z výroby</li><li>- kotvit k ukončovacímu UW profilu</li></ul></li><li>- spáry budou kryty hliníkovým profilem tvaru T</li><li>- včetně kotevního materiálu</li><li>- koncové obklady u dveří jsou zakončené do ztracena</li></ul> <p>- demontovatelný díl před otopnými tělesy 7 ks</p> <p>- panel 2800x1000 mm z laminované dřevotřískové desky (třída reakce na oheň B-s1-d0) podložený OSB/3 deskou tl. 12 mm stejné výšky</p> <p>- opracovat hranu ve vyříznutém otvoru v dřevotřískové desce</p> <p>- otvory pro mřížky 400 x 100 mm</p> <p>- mřížka z ohýbaného děrovaného plechu Rv 5-8, kotveno ze spodní strany k dřevotřískové desce 44 ks 400 x 100 mm, spodní hrana 80 mm</p> <p>- demontovatelný panel kotvit k UW profilům, v případě servisu otopného tělesa demontovat i svislé UW profily délky 1200 mm</p> <p>- elektrické zásuvky budou osazeny v rovině obkladu</p>	-	1	-	1 ks											
T07	<p>Dřevěný obklad na tribuně</p> <ul style="list-style-type: none"><li>- obklad stěny haly</li><li>- výška 900 mm</li><li>- pohledová vrstva:<ul style="list-style-type: none"><li>- laminovaná dřevotřísková deska tl. 16 mm</li><li>- formát 2800x2070 mm</li><li>- třída reakce na oheň B-s1-d0</li><li>- barva dle výběru investora</li></ul></li><li>- ukončení:<ul style="list-style-type: none"><li>- včetně obložení parapetu šířky 170 mm</li><li>- laminovaná dřevotřísková deska tl. 16 mm</li></ul></li><li>- spáry budou kryty hliníkovým profilem tvaru T</li><li>- včetně kotevního materiálu</li><li>- obložení otvoru zevnitř</li><li>- celková délka obkladu 31 m</li></ul>	<table><tr><th colspan="4">KUSOVNÍK</th></tr><tr><th>1.NP</th><th>2.NP</th><th>střecha</th><th>CELKEM</th></tr><tr><td>-</td><td>1</td><td>-</td><td>1 ks</td></tr></table>			KUSOVNÍK				1.NP	2.NP	střecha	CELKEM	-	1	-	1 ks
KUSOVNÍK																
1.NP	2.NP	střecha	CELKEM													
-	1	-	1 ks													

POZNÁMKA: PŘESNÝ ROZMĚR NUTNO OVĚŘIT NA STAVBĚ. ČLENĚNÍ VÝROBKŮ VIZ SCHÉMA. UVEDENÉ ROZMĚRY JSOU BEZ PROŘEZŮ A REZERV NA SPOJE.

# VÝKAZ TRUHLÁŘSKÝCH VÝROBKŮ

7

OZN	POPIS	SCHÉMA	KUSOVNÍK			
			1.NP	2.NP	střecha	CELKEM
T08	<p>Dřevěný obklad nové sportovní haly</p> <ul style="list-style-type: none"> <li>- obklad stěny haly</li> <li>- výška 2500 mm</li> <li>- rošt z pozinkovaných profilů 2x UW75 po 625 mm</li> <li>- základací a ukončovací profil UW75</li> <li>- spodní vrstva obkladu: <ul style="list-style-type: none"> <li>- OSB/3 deska tl. 12 mm, šířka 1250 mm</li> <li>- kotveno na osu UW profilů</li> </ul> </li> <li>- pohledová vrstva: <ul style="list-style-type: none"> <li>- laminovaná dřevotřísková deska tl. 16 mm</li> <li>- formát 2800x2070 mm</li> <li>- třída reakce na oheň B-s1-d0</li> <li>- kotveno k podkladní OSB desce</li> <li>- barva dle výběru investora</li> </ul> </li> <li>- ukončení: <ul style="list-style-type: none"> <li>- laminovaná dřevotřísková deska tl. 16 mm, šířka 72 mm</li> <li>- kotvit k ukončovacímu UW profilu</li> </ul> </li> <li>- spáry budou kryty hliníkovým profilem tvaru T</li> <li>- včetně kotevního materiálu</li> <li>- elektrické zásuvky budou osazeny v rovině obkladu</li> </ul>		1	-	-	1 ks



**POZNÁMKA:** PŘESNÝ ROZMĚR NUTNO OVĚŘIT NA STAVBĚ. ČLENĚNÍ VÝROBKŮ VIZ SCHÉMA. UVEDENÉ ROZMĚRY JSOU BEZ PROŘEZŮ A REZERV NA SPOJE.